

◆チップ形 導電性高分子アルミ固体電解コンデンサ呼称方法 / CHIP TYPE PART NUMBER

□□□ 定格電圧 Rated Voltage	□□□ シリーズ名 Series	□□□□□ 静電容量 Capacitance	M 静電容量許容差 Capacitance Tolerance	□□□ 副記号 Option	□□ リード加工記号 Lead Forming	D x L ケースサイズ Case Size																				
↑		↑	↑		↑	↑																				
<table border="1" style="width:100%; border-collapse: collapse;"> <tr><th>Rated Voltage(V)</th><th>Code</th></tr> <tr><td>25</td><td>25</td></tr> <tr><td>63</td><td>63</td></tr> </table>	Rated Voltage(V)	Code	25	25	63	63	<table border="1" style="width:100%; border-collapse: collapse;"> <tr><th>Code</th></tr> <tr><td>25</td></tr> <tr><td>63</td></tr> </table>	Code	25	63	<table border="1" style="width:100%; border-collapse: collapse;"> <tr><th>Cap.(μF)</th><th>Code</th></tr> <tr><td>220</td><td>220</td></tr> <tr><td>22</td><td>22</td></tr> </table>	Cap.(μF)	Code	220	220	22	22	<table border="1" style="width:100%; border-collapse: collapse;"> <tr><th>Tolerance</th><th>Code</th></tr> <tr><td>±20%</td><td>M</td></tr> </table>	Tolerance	Code	±20%	M		<table border="1" style="width:100%; border-collapse: collapse;"> <tr><td>8 x 10.5</td></tr> <tr><td>10 x 10.5</td></tr> </table>	8 x 10.5	10 x 10.5
Rated Voltage(V)	Code																									
25	25																									
63	63																									
Code																										
25																										
63																										
Cap.(μF)	Code																									
220	220																									
22	22																									
Tolerance	Code																									
±20%	M																									
8 x 10.5																										
10 x 10.5																										
<p>ご注文の際には、定格電圧、シリーズ名、静電容量、ケースサイズまでご連絡ください。 Please indicate the above information, when ordering.</p>																										
<p>例): Example</p> <p style="text-align: center;">25 PFV 220 M 8 x 10.5</p>																										

◆リード線形 導電性高分子アルミ固体電解コンデンサ呼称方法 / RADIAL LEAD TYPE PART NUMBER

□□□ 定格電圧 Rated Voltage	□□□ シリーズ名 Series	□□□□□ 静電容量 Capacitance	M 静電容量許容差 Capacitance Tolerance	□□□ 副記号 Option	□□ リード加工記号 Lead Forming	D x L ケースサイズ Case Size																					
↑		↑	↑		↑	↑																					
<table border="1" style="width:100%; border-collapse: collapse;"> <tr><th>Rated Voltage(V)</th><th>Code</th></tr> <tr><td>25</td><td>25</td></tr> <tr><td>63</td><td>63</td></tr> </table>	Rated Voltage(V)	Code	25	25	63	63	<table border="1" style="width:100%; border-collapse: collapse;"> <tr><th>Code</th></tr> <tr><td>25</td></tr> <tr><td>63</td></tr> </table>	Code	25	63	<table border="1" style="width:100%; border-collapse: collapse;"> <tr><th>Cap.(μF)</th><th>Code</th></tr> <tr><td>220</td><td>220</td></tr> <tr><td>22</td><td>22</td></tr> </table>	Cap.(μF)	Code	220	220	22	22	<table border="1" style="width:100%; border-collapse: collapse;"> <tr><th>Tolerance</th><th>Code</th></tr> <tr><td>±20%</td><td>M</td></tr> </table>	Tolerance	Code	±20%	M	<table border="1" style="width:100%; border-collapse: collapse;"> <tr><td>TA, KC, CA etc</td></tr> </table>	TA, KC, CA etc	<table border="1" style="width:100%; border-collapse: collapse;"> <tr><td>8 x 9</td></tr> <tr><td>10 x 9</td></tr> </table>	8 x 9	10 x 9
Rated Voltage(V)	Code																										
25	25																										
63	63																										
Code																											
25																											
63																											
Cap.(μF)	Code																										
220	220																										
22	22																										
Tolerance	Code																										
±20%	M																										
TA, KC, CA etc																											
8 x 9																											
10 x 9																											
<p>ご注文の際には、定格電圧、シリーズ名、静電容量、ケースサイズまでご連絡ください。 Please indicate the above information, when ordering.</p>																											
<p>例): Example</p> <ul style="list-style-type: none"> ・ロング品 Long lead type 25 PZF 220 M 8 x 9 ・テーピング品 Taping type 25 PZF 330 M T8 10 x 9 																											

※副記号：標準品はblankとなります。 Option : Standard item is blank.

梱包単位 / PACKAGING SPECIFICATION

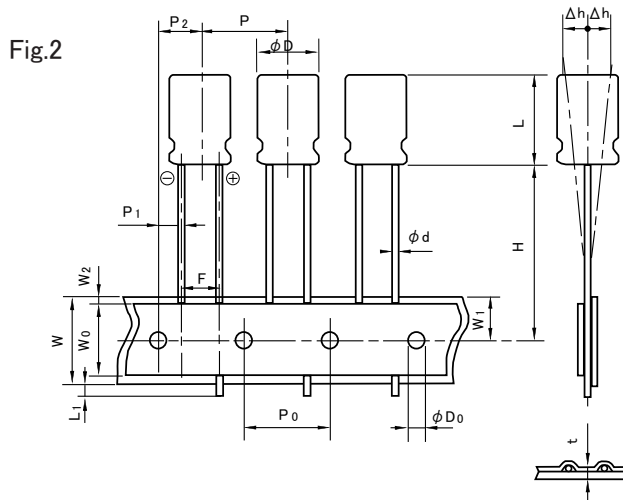
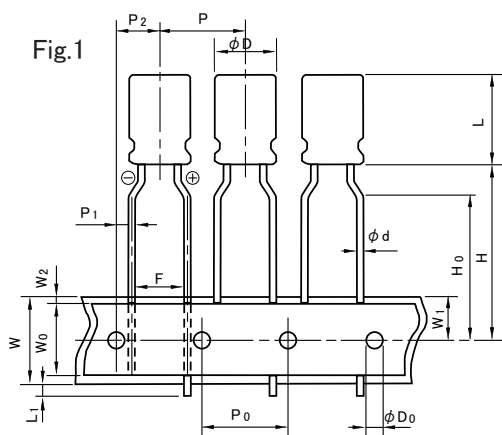
◆リード線端子形 / RADIAL LEAD TYPE

サイズ SIZE (mm)	ロングリード品 LONG LEAD (バラ梱包) (BULK PACKAGE)	リード加工品 LEAD FORMING (バラ梱包) (BULK PACKAGE)	テーピング品 TAPING
φ 8 x 9	1000	1000	1000
φ 10 x 9	1000	1000	500
φ 10 x 11	1000	1000	500
φ 10 x 15	1000	1000	500
φ 10 x 20	1000	1000	500

梱包単位につきましては上記と異なる場合がございます。
 There are some differences between actual package quantity and above list.

◆テーピング仕様/TAPING SPECIFICATIONS

◆ラジアルリード形(O4形)テーピング形状寸法図/DIMENSIONS



◆規格表/SPECIFICATION TABLE

項目 Item	記号 Code	φ8		φ10	※許容差 Tolerance
リード加工記号 Taping code		TA	T7	T8	
形状寸法図 Applicable Fig. No.		Fig.1	Fig.2	Fig.2	
リード線径 Dia. of lead	φd	0.6			±0.05
本体高さ Height of body	L	10.5		22.0	MAX
ボディピッチ Distance from center to center of next body	P	12.7			±1.0
送り穴ピッチ Distance from center to center of next driving hole	P0	12.7			±0.2
送り穴位置ズレ (台紙上端との界面にて規定) Distance between center of driving hole and lead (at the upper edge of the carrier tape)	P1	3.85	4.6	3.85	±0.5
送り穴位置ズレ Distance between center of driving hole and body	P2	6.35			±1.0
リードピッチ (台紙上端との界面にて規定) Pitch of lead (at the upper edge of the carrier tape)	F	5.0	3.5	5.0±0.8	+0.8 -0.2
台紙幅 Width of mounting tape	W	18.0			±0.3
粘着テープ幅 Width of adhesive tape	W0	5.0			MIN
送り穴位置ズレ Distance between center of driving hole and mounting tape edge	W1	9.0			±0.5
粘着テープズレ Max. allowable distance between mounting and adhesive tape edges	W2	1.5			MAX
ボディ下面位置 Distance between center of driving hole and bottom of body	H	20.0±0.75		18.5 ^{+0.75} _{-0.5}	
リードクリンチ高さ Distance between center of driving hole and clinch part of lead	H0	16.0	-	-	±0.5
リード線はみ出し End of lead	L1	0.5			MAX
送り穴径 Dia. of driving hole	φD0	4.0			±0.2
ボディの倒れ Off alignment of body top	Δh	2.0			MAX
テープの総厚み Sum of thickness for mounting and adhesive tape without lead dia	t	0.6			±0.3
梱包数量(個) Quantity (pcs)		1000		500	

※個別に許容差が設定されている場合は、その数値が優先されます。
※For the case that tolerance is specified individually, the value shall have the priority.

適応 object: 表面実装形コンデンサ Chip type capacitors

◆テーピング仕様/TAPING DIMENSIONS

サイズ Size	W2 (mm)	A2 (mm)	B2 (mm)	P (mm)	t2 (mm)	F (mm)	t1 (mm)
φ 6.3 × 6.1	16.0	7.0	7.0	12.0	6.2	7.5	0.4
φ 6.3 × 8	16.0	7.0	7.0	12.0	8.2	7.5	0.4
φ 8 × 10.5	24.0	8.7	8.7	16.0	11.0	11.5	0.4
φ 10 × 10.5	24.0	10.7	10.7	16.0	11.0	11.5	0.4
φ 10 × 12.5	24.0	10.7	10.7	16.0	13.7	11.5	0.5
φ 10 × 16.5	24.0	10.7	10.7	20.0	17.5	11.5	0.5

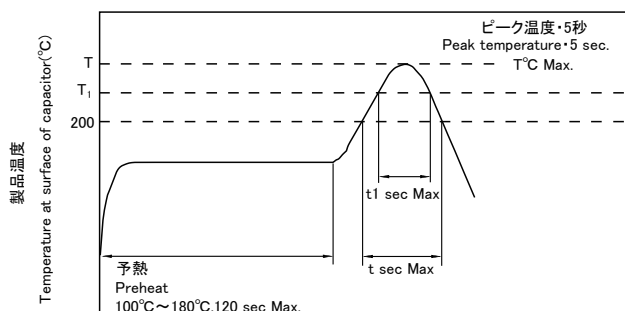
◆リール及び梱包単位/TAPING REEL AND PACKING QUANTITY

サイズ SIZE (mm)	W3 (mm)	φ C (mm)	1リール数量 Q' ty (pcs/reel)	標準外装梱包単位 Standard Shipping Carton Quantity (pcs/Box)
φ 6.3 × 6.1	17.5	382	1000	5000
φ 6.3 × 8	17.5	382	900	4500
φ 8 × 10.5	25.5	382	500	2000
φ 10 × 10.5	25.5	382	500	2000
φ 10 × 12.5	25.5	382	400	1600
φ 10 × 16.5	25.5	382	200	800

◆鉛フリータイプリフロー許容条件/LEAD FREE TYPE REFLOW SOLDERING CONDITION

- コンデンサ表面温度がT°C以下である事。
Temperature at surface of capacitor shall not exceed T°C.
- コンデンサ表面温度は200°C以上の時間がt秒、T1°C以上の時間がt1秒を越えない事。
Period that temperature at surface of capacitor becomes more than 200°C and T1°C shall not exceed t and t1 seconds, respectively.
- 予熱は100°C~180°Cで120秒以内である事。
Preheat shall be made at 100°C~180°C and for maximum 120 seconds.
- 2回目のリフローを行う場合、必ずコンデンサの温度が室温まで十分に冷えていることをご確認ください。
Please ensure that the capacitor became cold enough to the room temperature before the second reflow.

サイズ Size	T(°C) ①	T1(°C)	t(sec) ②	t1(sec) ③	Reflow cycle
φ 6.3	250	230	60	40	2
	260	230	60	40	1
φ 8	245	230	60	40	2
	260	230	60	40	1



- ①ピーク温度 Peak temperature
- ②200°Cを超える時間<MAX> Time more than 200°C
- ③T1を超える時間<MAX> Time more than T1

※許容条件を越える場合は御相談ください。
Please contact us if the condition is over the maximum.